



## ***Mercados Internacionales – WALL STREET***

*Servicios Inversiones OS*

# **OSSA SEÑORET**



Somos una empresa de asesoría en los mercados bursátiles, ya con 15 años en la industria, nos seguimos consolidando como un ente intermediario entre nuestros clientes y empresas financieras de Chile y Estados Unidos, manteniendo siempre nuestra visión global y objetiva de los productos financieros.

Uno de los objetivos fundamentales de Ossa Señoret Inversiones es brindar una atención personalizada, donde tus necesidades serán atendidas, con una relación de diálogo fluido con nuestro equipo de inversiones, lo cuál permitirá que las decisiones seleccionadas sean las más apropiadas. Nuestro equipo humano, además de las más sofisticadas y modernas plataformas de análisis y acceso al mercado conforman esta unidad.

## WALL STREET: PRINCIPAL MERCADO FINANCIERO MUNDIAL

Sin lugar a duda que la bolsa de New York, Wall Street es el mercado financiero mas grande del mundo, en donde se transan todas las compañías Norteamericanas, además de compañías de todo el mundo, a través de sus **ADRs**. También encontramos todo tipo de **ETF** (fondos transables), a través de los cuales podemos invertir en distintas áreas geográficas (continentes y/o países) y en los distintos sectores industriales que existen en el mundo.



## LAS INSTITUCIONES QUE TE ACOMPAÑAN Y PROTEGEN TU INVERSIÓN.

- El modelo de inversión opera con un Broker y un **Clearing House**.
- **¿Qué es un Clearing House?** : Es toda casa de corretaje o empresa de valores norteamericana regulada por el **F.I.N.R.A. (Financial Industry Regulatory Authority o Autoridad Regulatoria del Mercado Financiero)**. Esta entidad que protege a los inversionistas asegurando el correcto funcionamiento de la industria de valores. Aproximadamente existen 4.380 empresas de corretaje, 164.000 sucursales y 630.000 representantes o agentes de valores registrados en el FINRA. Los Clearing House también están normados por el **S.E.C. (Security & Exchange Commission o Comisión de Mercado de Valores)**.
- Además de las importantes instituciones norteamericanas que regulan a estas empresas, existe un seguro llamado **S.I.P.C. (Securities Investors Protection Corporation)**. Esta es la primera línea de defensa para los inversionistas en caso de quiebra de la casa de corretaje o empresa de valores.
- **EN RESUMEN:** El Clearing House es un custodio de fondos y acciones, regulada por el FINRA y/o el SEC y que cuenta con un seguro gubernamental SIPC.



## LAS INSTITUCIONES QUE TE ACOMPAÑAN Y PROTEGEN TU INVERSIÓN.

- **Resumen Modelo de Negocio:**
- El inversionista que quiera acceder a mercados con alta liquidez y múltiples productos financieros, inicia el proceso de apertura de cuenta con el IB (introducer broker) OSSA SEÑORET, quien en alianza con un Broker, proceden a abrir la cuenta de inversión en una Clearing House, la cual será la encargada de la custodia de los capitales e instrumentos del cliente.
- CLEARING HOUSE : Pershing y Vision.
- BROKER : Fenix Securities, Security, Euroamerica
- Finalmente **Ossa Señoret** será la empresa que te acompañará en este viaje, apoyándote en: **la elección del Clearing house; en las aperturas de cuenta; en el diseño del portfolio; en el diseño de las estrategias de inversión; seguimiento de los activos y toda necesidad que usted sienta como cliente.**



## PLATAFORMA DE TRANSACCIÓN e INSTRUMENTOS

- El acceso al mercado se hace a través de plataformas, las cuales nos conecta directamente con la bolsa de USA.
- En la plataforma podemos encontrar todos los instrumentos transables, ya sean acciones, ETF, opciones y acciones preferentes.
- Se pueden aprovechar los mercados alcistas y bajistas (venta corta=short).
- Se pueden programar Stoploss y Trailing stop.
- Algunos instrumentos son:

1). Acciones: Todas las empresas que participan en el S&P, el Dow Jones y el Nasdaq. Empresas norteamericanas y mundiales que cotizan en Wall Street, a través de ADRs.

2). ETF (Exchange Traded Funds o Fondos Negociables): A través de ellos podemos invertir en: índices bursátiles de países, sectores industriales, commodities, materias primas, bonos entre otros.

ETF Índices Bursátiles (ej. **SPY** = SP500; **EWJ** = Índice Japón; **FXI** = Índice China; **ECH** = Índice Chile).

ETF Índices Sectoriales (ej. **ITB** = Construcción EEUU; **IYF** = Financiero EEUU; **IYJ** = Industrial EEUU).

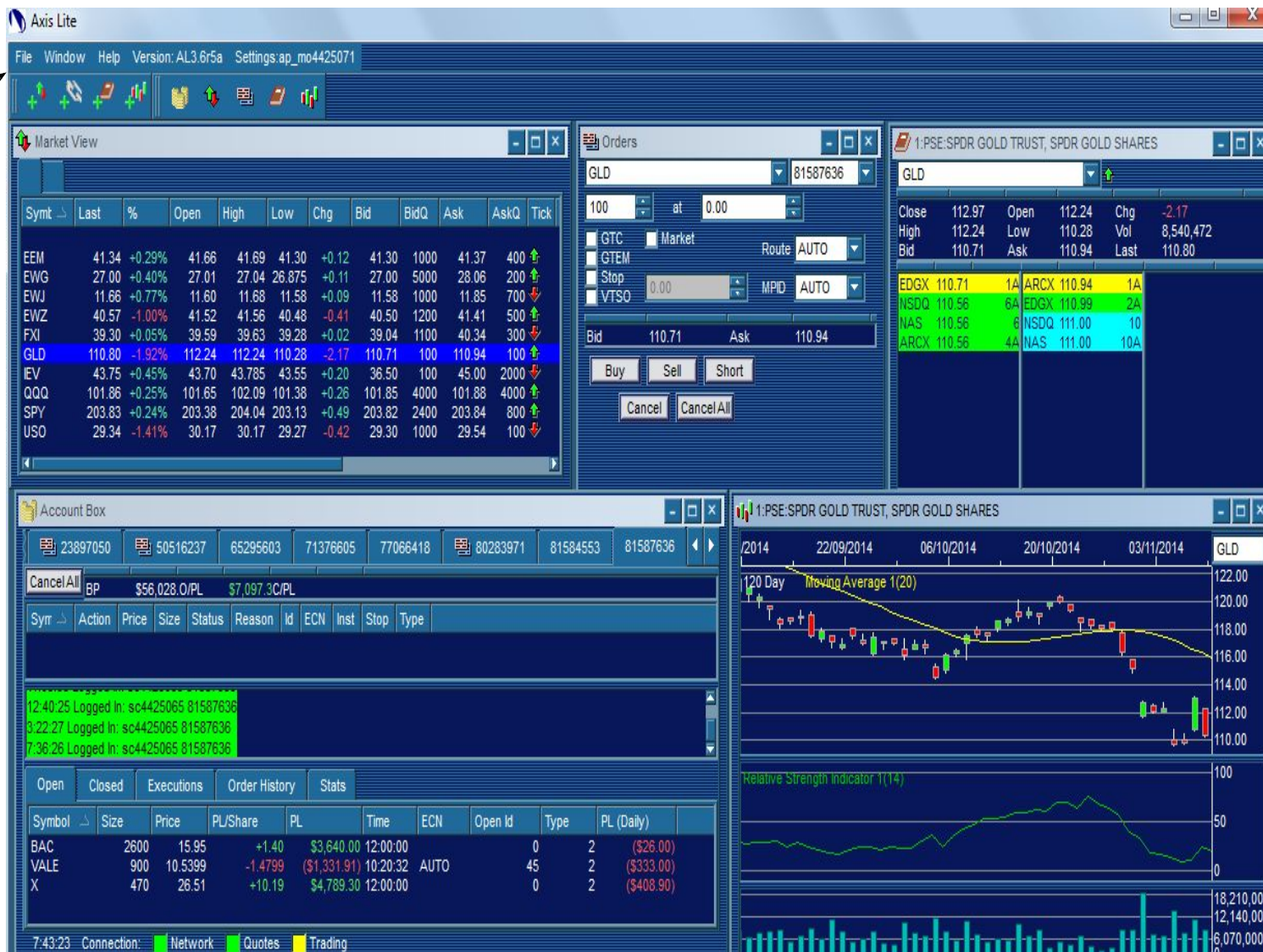
ETF Índices Geográficos (ej. **BKF** = BRIC; **AAXJ** = Asia (sin Japón); **ECNS** = Small Caps China; **ESR** = Europa del Este).

ETF Commodities (ej. **GLD** = Oro; **USO** = Petróleo; **JJC** = Cobre).

ETF Divisas (ej. **ERO** = EUR/USD)

ETF Bonos/Renta Fija (ej. **SHY** = Bonos tesoro de Usa a 3 años)

## PLATAFORMA DE TRANSACCIÓN



Panel de múltiples aplicaciones, destacando los sistemas de alertas, noticias, lay-out para instrumentos.

Ventana para incorporar cualquier tipo de instrumento que se transe en wall street, con solo escribir el símbolo aparecerá mucha información relacionada.

Ventana Portfolio, en ella se llevara el balance de la cuenta de inversiones, su buying power, además del monitoreo de posiciones y ordenes colocadas en el mercado.

Ventana que muestra la profundidad del instrumento, además a través de la misma se ingresaran las ordenes de compra, venta, short, stoploss y trailing stop.

Programa de análisis técnico bursátil "Metastocks". Nivel experto.

## OSSA SEÑORET COMO TU ASESOR FINANCIERO

Generalmente en los mercados financieros se dan tres diferentes formas de invertir por parte de los clientes, Ossa Señoret, te puede asesor en cualquiera de estas tres alternativas. El detalle en el siguiente cuadro:

Tipo cliente	Descripción	Apoyo Ossa Señoret
<b>Autónomo/Activo</b> (clientes con experiencia en los mercados financieros)	El cliente operara de forma autónoma desde su propia plataforma, él mismo estará encargado de colocar las ordenes de compra, venta, stoploss y trailing stop.	Recomendaciones de inversión. Seguimiento de activos. Informes financieros. Información de mercado. Call-center para inquietudes.
<b>Mixto</b>	El cliente podrá tener una participación activa en la administración del portfolio, pero la mesa de Ossa Señoret será la encargado de manejar la plataforma de transacciones.	Diseño de portfolios. Diseño de estrategias de inversión. Seguimiento de activos. Información de mercado. Call-center para inquietudes.
<b>Administrado/Pasivo</b>	El Portfolio Manager de Ossa Señoret, será el encargado de diseñar el portfolio del cliente, y tendrá la responsabilidad de toda la administración de la cuenta.	Evaluar el perfil de inversionista. Diseño de portfolios. Diseño de estrategias de inversión. Fijar metas de rentabilidad.



## DECLARACIÓN

La siguiente presentación comercial ha sido preparada por el Gerente de Inversiones de Ossa Señoret, el Sr. Matías Ossa, quien lleva quince años asesorando clientes en los mercados internacionales.

Ha tenido la grata experiencia de capacitar en Análisis Técnico Bursátil a las principales corredoras de bolsa de Chile.

Esta prohibida su reproducción total o parcial sin previa autorización de OSSA SEÑORET VALORES Y SEGUROS.